

MINISTERO DELLE POLITICHE AGRICOLE ALIMENTARI E FORESTALI

DECRETO 8 agosto 2014

Modifica del decreto 26 febbraio 2002 relativo alla «Determinazione dei consumi medi dei prodotti petroliferi impiegati in lavori agricoli, orticoli, in allevamento, nella silvicoltura e piscicoltura e nelle coltivazioni sotto serra ai fini dell'applicazione delle aliquote o dell'esenzione dell'accisa» e successive modificazioni. (14A09829)

(GU n.301 del 30-12-2014)

IL MINISTRO DELLE POLITICHE AGRICOLE ALIMENTARI E FORESTALI

Visto il decreto legislativo 30 luglio 1999, n. 300 recante «Riforma dell'organizzazione del Governo, a norma dell'art. 11 della legge 15 marzo 1997, n. 59»;

Vista la legge 14 luglio 2008, n. 121 che ha convertito in legge il decreto-legge 16 maggio 2008, n. 85 recante «Disposizioni urgenti per l'adempimento delle strutture di governo in applicazione dell'art. 1, commi 376 e 377, della legge 24 dicembre 2007, n. 244» con la quale e' stata confermata la denominazione di Ministero delle politiche agricole alimentari e forestali;

Visto il decreto del Presidente del Consiglio dei ministri 27 febbraio 2013, n. 105, pubblicato nella Gazzetta Ufficiale della Repubblica italiana del 17 settembre 2013, n. 218, relativo al Regolamento recante organizzazione del Ministero delle politiche agricole alimentari e forestali, a norma dell'art. 2, comma 10-ter, del decreto-legge 6 luglio 2012, n. 95, convertito, con modificazioni, dalla legge 7 agosto 2012, n. 135;

Visto il decreto del Ministro delle politiche agricole alimentari e forestali del 13 febbraio 2014, n. 1622, recante individuazione degli uffici di livello dirigenziale non generale del Ministero delle politiche agricole alimentari e forestali e definizione delle attribuzioni e dei relativi compiti, registrato alla Corte dei conti il 13 marzo 2014;

Vista la legge 24 dicembre 2012, n. 228 recante «Disposizioni per la formazione del bilancio annuale e pluriennale dello Stato (Legge di stabilita' 2013)» con la quale sono previste riduzioni dei consumi medi standardizzati di gasolio ammessi alla riduzione di accise, modificata da ultimo dalla legge del 27 dicembre 2013, n. 147 (Legge di stabilita' 2014);

Visto che l'art. 1, comma 710 della suddetta legge n. 147 prevede che la percentuale del «5 per cento» indicata all'art. 1, comma 517,

primo periodo della legge 24 dicembre 2012, n. 228, sia sostituita con la percentuale del «15 per cento»;

Visto il decreto-legge del 21 giugno 2013, n. 69 recante disposizioni urgenti per il rilancio dell'economia (c.d. «decreto del fare») convertito con modificazioni ed integrazioni dalla legge del 9 agosto 2013, n. 98, con il quale sono previste riduzioni dei consumi medi standardizzati di gasolio ammessi alla riduzione di accise;

Visto il decreto del Ministro delle politiche agricole e forestali del 26 febbraio 2002 relativo alla «Determinazione dei consumi medi dei prodotti petroliferi impiegati in lavori agricoli, orticoli, in allevamento, nella silvicoltura e piscicoltura e nelle coltivazioni sotto serra ai fini dell'applicazione delle aliquote o dell'esenzione dell'accisa», pubblicato nella Gazzetta ufficiale n. 67 del 20 marzo 2002, integrato e modificato dal decreto del Ministro delle politiche agricole alimentari e forestali del 15 gennaio 2014, pubblicato nella Gazzetta Ufficiale n. 67 del 21 marzo 2014;

Considerato che il citato D.M. 26 febbraio 2002 e successive integrazioni e modificazioni deve recepire le nuove percentuali di riduzione dei consumi medi standardizzati di gasolio ammessi alla riduzione di accise previste dalle citate leggi n. 147 e n. 98;

Decreta:

Art. 1

Modificazioni al decreto del Ministro delle politiche agricole e forestali del 26 febbraio 2002

1. In attuazione delle intervenute disposizioni di legge in premessa citate, per la determinazione dei consumi medi dei prodotti petroliferi di cui al decreto ministeriale del 26 febbraio 2002, integrato e modificato dal decreto ministeriale 15 gennaio 2014, si applica:

a) la tabella in allegato 1 al presente decreto con decorrenza dalla data di entrata in vigore del decreto stesso;

b) la tabella in allegato 2 al presente decreto con decorrenza dal 1° gennaio 2016.

Art. 2

Entrata in vigore

1. Il presente decreto e' trasmesso al competente organo di controllo per la registrazione e alla Gazzetta Ufficiale della Repubblica italiana per la pubblicazione.

2. Il presente decreto entra in vigore il giorno successivo alla sua pubblicazione nella Gazzetta Ufficiale della Repubblica italiana.

Roma, 8 agosto 2014

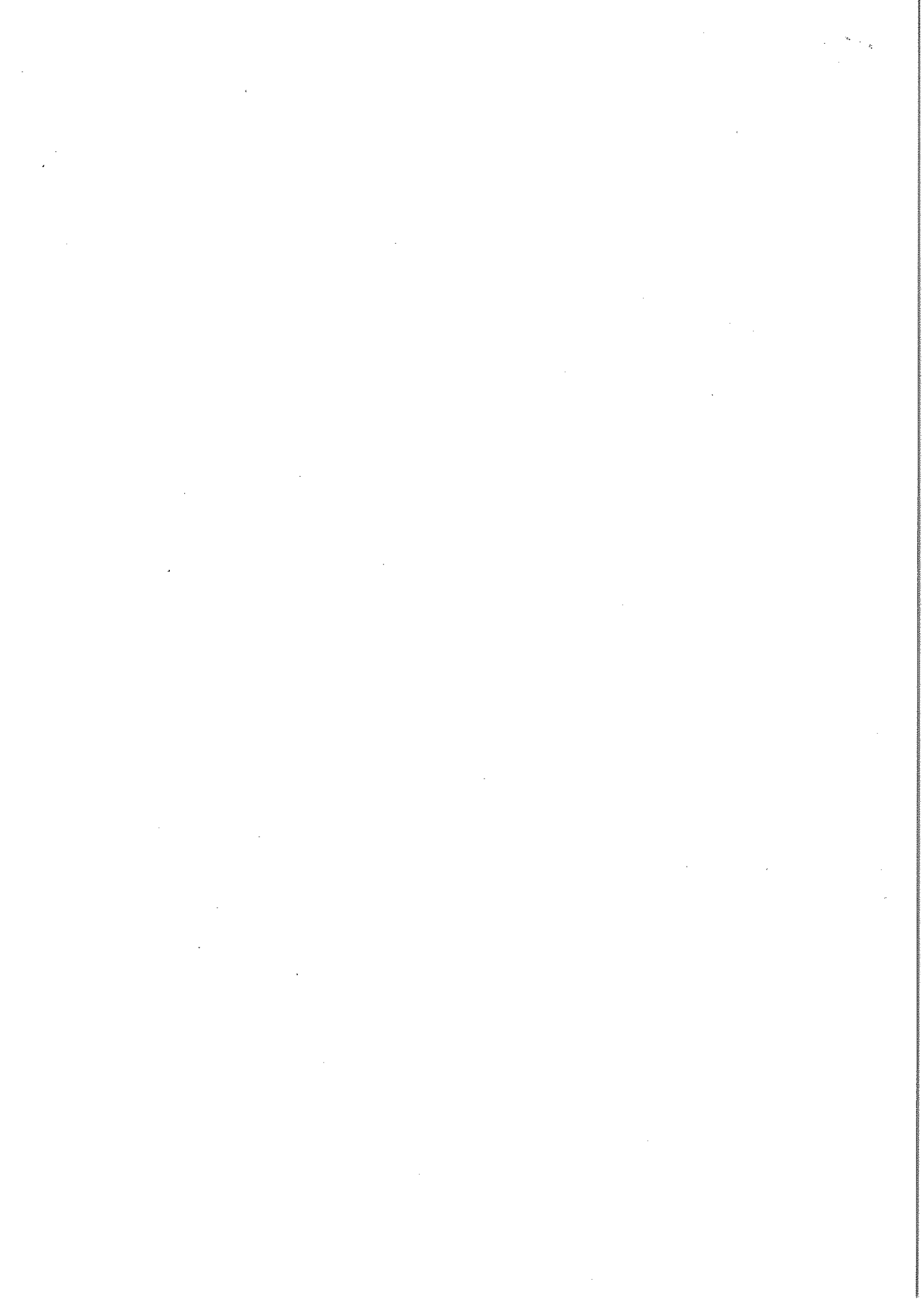
Il Ministro: Martina

Allegato 1

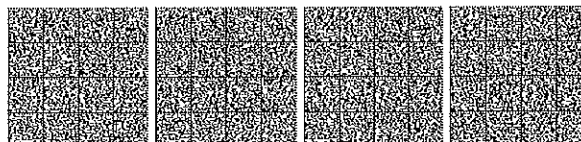
Parte di provvedimento in formato grafico

Allegato 2

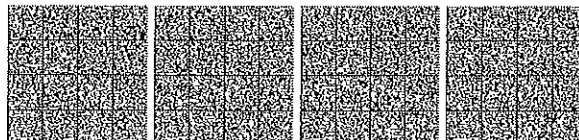
Parte di provvedimento in formato grafico



Allegato 1		
	Lavori ordinari	Altri lavori
1 Cereali autunno vernini	l/ha	l/ha
Lavori preparatori di base (per ciascuna lavorazione prevista: scasso, dissodamento, spietramento meccanico ecc.)		66
Preparazione terreno		
Aratura/zappatura	49	
Erpicoltura	16	
Rullatura	3	
Semina	8	
Concimazione	6	
Diserbo/trattamenti	8	
Mietitrebbiatura	30	
Raccolta paglia	10	
Trasporti vari	8	
Irrigazione di soccorso		79
Totale terreni piani sciolti	139	
2 Riso	l/ha	l/ha
Arginatura	20	
Preparazione terreno		
Aratura/zappatura	49	
Erpicoltura	16	
Livellamento	10	
Semina	8	
Concimazione	9	
Diserbo	11	
Mietitrebbiatura	40	
Trinciatura paglia	14	
Trasporti vari	11	
Essiccazione		109
Totale terreni sciolti	188	
3 Mais da granella	l/ha	l/ha
Lavori preparatori di base (per ciascuna lavorazione prevista: scasso, dissodamento, spietramento meccanico ecc.)		66
Preparazione terreno		
Aratura/zappatura	49	
Erpicoltura	16	
Rullatura	3	
Semina	9	
Concimazione	16	
Diserbo	11	
Raccolta granella	35	
Trasporti vari	11	
Irrigazione		109
Essiccazione granella		217
Trinciatura stocchi	18	
Totale terreni piani sciolti	168	
4 Mais foraggero	l/ha	l/ha



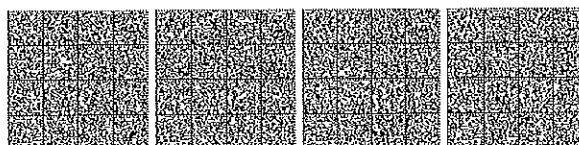
Lavori preparatori di base (per ciascuna lavorazione prevista: scasso, dissodamento, spietramento meccanico ecc.)		66
Preparazione terreno		
Aratura/zappatura	49	
Erpicatura	16	
Rullatura	3	
Semina	8	
Concimazione	14	
Diserbo	10	
Raccolta	34	
Trasporti vari	11	
Irrigazione		109
Totale terreni piani sciolti	146	
5 Erbai	l/ha	l/ha
Lavori preparatori di base (per ciascuna lavorazione prevista: scasso, dissodamento, spietramento meccanico ecc.)		66
Concimazione	13	
Preparazione terreno		
Erpicatura	16	
Rullatura	3	
Semina	8	
Falciatura	6	
Arieggiamento ed andanatura	11	
Raccolta	12	
Essiccazione		134
Trasporti vari	10	
Irrigazione		54
Totale terreni piani sciolti (un solo sfalcio)	79	
6 Prati avvicendati e permanenti		
I° anno	l/ha	l/ha
Lavori preparatori di base (per ciascuna lavorazione prevista: scasso, dissodamento, spietramento meccanico ecc.)		66
Concimazione	12	
Preparazione terreno		
Erpicatura	18	
Rullatura	7	
Semina	7	
Falciatura (4 volte ogni anno)*	21	
Arieggiamento ed andanatura (4 volte ogni anno)*	41	
Raccolta (4 volte ogni anno)*	41	
Essiccazione (4 volte ogni anno)*		134
Trasporti vari	54	
Irrigazione		109
Totale terreni piani sciolti irrigui (4 falciature l'anno)*	201	
(*) Per terreni asciutti si considerano 2 falciature ogni anno		
II° anno e successivi	l/ha	l/ha
Concimazione	9	
Rullatura	5	
Falciatura (4 falciature ogni anno)*	21	



Arieggiamento ed andatura (4 volte ogni anno)*	41	
Raccolta (4 volte ogni anno)*	41	
Essiccazione (4 volte ogni anno)*		134
Trasporti vari	54	
Irrigazione		109
Totale terreni piani sciolti (4 falciature ogni anno)*	172	
* Per terreni asciutti si considerano 2 falciature ogni anno		
7 Barbabietola da zucchero, patata	l/ha	l/ha
Lavori preparatori di base (per ciascuna lavorazione prevista: scasso, dissodamento, spietramento meccanico ecc.)		66
Preparazione terreno		
Aratura/zappatura	49	
Erpicatura	16	
Rullatura	6	
Semina	10	
Rincalzatura/sarchiatura	10	
Concimazione	21	
Diserbo/trattamenti	12	
Raccolta a cantieri riuniti	44	
Raccolta a cantieri separati		
Escavazione		37
Scollettatura		10
Caricamento		5
Trasporti vari	10	
Irrigazione		165
Totale terreni piani sciolti	177	
8 Soia, girasole, colza	l/ha	l/ha
Lavori preparatori di base (per ciascuna lavorazione prevista: scasso, dissodamento, spietramento meccanico ecc.)		66
Preparazione terreno		
Aratura/zappatura	49	
Erpicatura	16	
Rullatura	3	
Semina	9	
Concimazione	15	
Diserbo	3	
Raccolta	30	
Trasporti vari	7	
Trinciatura residui colturali	11	
Irrigazione		109
Essiccazione (solo soia)		99
Totale terreni piani sciolti	143	
9 Tabacco, pomodoro da industria	l/ha	l/ha
Lavori preparatori di base (per ciascuna lavorazione prevista: scasso, dissodamento, spietramento meccanico ecc.)		66
Preparazione terreno		
Aratura/zappatura	49	
Erpicatura	16	
Rullatura	6	



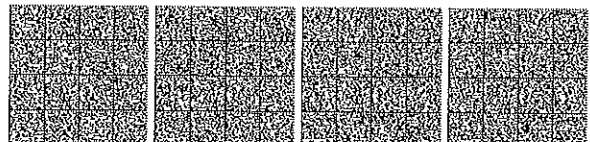
Trapianto	34	
Sarchiatura/rincazzatura	21	
Concimazione	15	
Diserbo/trattamenti	13	
Cimatura (solo tabacco)		8,00
Raccolta	47	
Trasporti vari	11	
Irrigazione		371,00
Cura con impianti coibentati (solo tabacco)		494/t di prodotto
Cura con impianti poco coibentati (solo tabacco)		700/t di prodotto
Totale terreni piani sciolti	212	
10 Altre ortive da pieno campo		
10.1 Fagiolino, pisello, spinacio, cipolla	l/ha	l/ha
Lavori preparatori di base (per ciascuna lavorazione prevista: scasso, dissodamento, spietramento meccanico ecc.)		66
Preparazione terreno	74	
Semina	9	
Concimazione	16	
Diserbo/trattamenti	11	
Raccolta	38	
Trasporti vari	9	
Irrigazione fagiolino I° raccolto, spinacio e cipolla		109
Irrigazione fagiolino II° raccolto, pisello		236
Totale terreni piani sciolti	157	
10.2 Peperone	l/ha	l/ha
Lavori preparatori di base (per ciascuna lavorazione prevista: scasso, dissodamento, spietramento meccanico ecc.)		66
Preparazione terreno	74	
Trapianto	20	
Concimazione	16	
Diserbo/trattamenti	20	
Raccolta (con agevolatrice)	49	
Trinciatura piante	11	
Trasporti vari	10	
Irrigazione		371
Totale terreni piani sciolti	200	
10.3 Cavolfiore	l/ha	l/ha
Lavori preparatori di base (per ciascuna lavorazione prevista: scasso, dissodamento, spietramento meccanico ecc.)		66
Preparazione terreno	74	
Trapianto	28	
Concimazione	20	
Diserbo/trattamenti	8	
Raccolta (con agevolatrice)	44	
Trasporti vari	9	
Irrigazione		122
Totale terreni piani sciolti	183	
10.4 Cocomero e melone	l/ha	l/ha



Lavori preparatori di base (per ciascuna lavorazione prevista: scasso, dissodamento, spietramento meccanico ecc.)		66
Preparazione terreno	74	
Trapianto	28	
Concimazione	12	
Diserbo/trattamenti	11	
Raccolta (agevolatrice)	65	
Trasporti vari	21	
Irrigazione		371
Totale terreni piani sciolti	211	
10.5 Lattuga e insalate da consumo fresco	l/ha	l/ha
Lavori preparatori di base (per ciascuna lavorazione prevista: scasso, dissodamento, spietramento meccanico ecc.)		66
Preparazione terreno	74	
Trapianto	30	
Concimazione	30	
Diserbo/trattamenti	25	
Raccolta	40	
Trasporti vari	30	
Irrigazione		371
Totale terreni piani sciolti	227	
11 Vite da vino, frutta polposa, nocciolo, olivo, agrumi	l/ha	l/ha
Lavori preparatori di base (per ciascuna lavorazione prevista: scasso, dissodamento, spietramento meccanico ecc.)		165
Potatura meccanica	30	
Trinciatura (o raccolta) sarmenti	21	
Trattamenti	82	
Concimazione	30	
Zappatura (e altri lavori al terreno)	99	
Spollonatura (vite e nocciolo)		6
Raccolta	66	
Trasporti	41	
Copertura e scoperta con teli		82
Irrigazione		329
Essiccazione (nocciolo)		198
Totale (in produzione)	369	
11.1 Vite da tavola	l/ha	l/ha
Lavori preparatori di base (per ciascuna lavorazione prevista: scasso, dissodamento, spietramento meccanico ecc.)		165
Potatura meccanica	30	
Trinciatura	21	
Trattamenti	82	
Concimazione	30	
Zappatura	156	
Raccolta	41	
Trasporti	41	
Copertura e scoperta con teli		82
Irrigazione		494



Totale (in produzione)		402	
12 Pioppo		l/ha	l/ha
Lavori preparatori di base (per ciascuna lavorazione prevista: scasso, dissodamento, spietramento meccanico ecc.)			165
Potatura		3	
Trattamenti		7	
Concimazione		19	
Zappatura (e altri lavori al terreno)		40	
Irrigazione			158
Taglio			82
Totale (in produzione)		69	
13 Coltivazioni sotto serra		l/m³ mese	
Riscaldamento serra nord		1,70	
Riscaldamento serra sud		0,90	
14 Allevamenti bovini			
14.1 Bovini da latte		l/UBA	
		49	
Con carro unifeed		49+21	
14.2 Bovini da carne		l/UBA	
		35	
Con carro unifeed		35+21	
14.3 Vitelli (fino a 6 mesi)		l/capo	
		7	
15 Allevamenti suini			
15.1 Da riproduzione		l/scrofa	
In ambiente non riscaldato		15	
In ambiente riscaldato		49	
15.2 Da ingrasso		l/capo adulto	
		7	
15.3 A ciclo chiuso		Somma dei due precedenti	
16 Allevamenti ovini e caprini		l/capo adulto	
		3	
17 Allevamenti avicoli e cunicoli		l/capo adulto	
In ambiente non riscaldato		0,20	
In ambiente riscaldato		1	
18 Piscicoltura			
18.1 Allevamenti intensivi		l/q.le pesce prodotto	
Senza riscaldamento		10	
18.2 Allevamenti estensivi		l/ha	
Senza riscaldamento		12	
19 Maggiorazioni alle operazioni di campo			
Per le produzioni vegetali sono possibili le seguenti maggiorazioni massime:			
Terreni di medio impasto		(+) 50%	
Terreni tenaci		(+) 80%	
20 maggiorazioni fuori campo			
Per tutte le operazioni svolte dalle imprese agromeccaniche e/o dagli agricoltori con aziende molto frammentate occorre tenere conto dei trasferimenti extra aziendali. In questi casi è possibile la seguente maggiorazione: + 3,5 l/ha.			



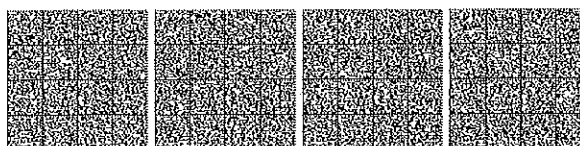
Allegato 2		
	Lavori ordinari	Altri lavori
1 Cereali autunno vernini	l/ha	l/ha
Lavori preparatori di base (per ciascuna lavorazione prevista: scasso, dissodamento, spietramento meccanico ecc.)		68
Preparazione terreno		
Aratura/zappatura	51	
Erpicoltura	17	
Rullatura	3	
Semina	9	
Concimazione	6	
Diserbo/trattamenti	9	
Mietitrebbiatura	31	
Raccolta paglia	10	
Trasporti vari	9	
Irrigazione di soccorso		82
Totale terreni piani sciolti	144	
2 Riso	l/ha	l/ha
Arginatura	20	
Preparazione terreno		
Aratura/zappatura	51	
Erpicoltura	17	
Livellamento	10	
Semina	9	
Concimazione	9	
Diserbo	11	
Mietitrebbiatura	41	
Trinciatura paglia	14	
Trasporti vari	11	
Essiccazione		112
Totale terreni sciolti	194	
3 Mais da granella	l/ha	l/ha
Lavori preparatori di base (per ciascuna lavorazione prevista: scasso, dissodamento, spietramento meccanico ecc.)		68
Preparazione terreno		
Aratura/zappatura	51	
Erpicoltura	17	
Rullatura	3	
Semina	9	
Concimazione	16	
Diserbo	11	
Raccolta granella	36	
Trasporti vari	11	
Irrigazione		112
Essiccazione granella		224
Trinciatura stocchi	19	
Totale terreni piani sciolti	173	
4 Mais foraggero	l/ha	l/ha



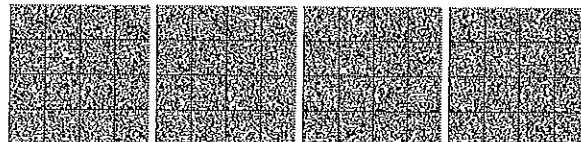
Lavori preparatori di base (per ciascuna lavorazione prevista: scasso, dissodamento, spietramento meccanico ecc.)		68
Preparazione terreno		
Aratura/zappatura	51	
Erpicatura	17	
Rullatura	3	
Semina	9	
Concimazione	14	
Diserbo	10	
Raccolta	35	
Trasporti vari	11	
Irrigazione		112
Totale terreni piani sciolti	150	
5 Erbai	l/ha	l/ha
Lavori preparatori di base (per ciascuna lavorazione prevista: scasso, dissodamento, spietramento meccanico ecc.)		68
Concimazione	14	
Preparazione terreno		
Erpicatura	17	
Rullatura	3	
Semina	9	
Falciatura	6	
Arieggiamento ed andanatura	11	
Raccolta	12	
Essiccazione		139
Trasporti vari	10	
Irrigazione		56
Totale terreni piani sciolti (un solo sfalcio)	82	
6 Prati avvicendati e permanenti		
I° anno	l/ha	l/ha
Lavori preparatori di base (per ciascuna lavorazione prevista: scasso, dissodamento, spietramento meccanico ecc.)		68
Concimazione	12	
Preparazione terreno		
Erpicatura	19	
Rullatura	7	
Semina	7	
Falciatura (4 volte ogni anno)*	22	
Arieggiamento ed andanatura (4 volte ogni anno)*	43	
Raccolta (4 volte ogni anno)*	43	
Essiccazione (4 volte ogni anno)*		139
Trasporti vari	56	
Irrigazione		112
Totale terreni piani sciolti irrigui (4 falciature l'anno)*	207	
(*) Per terreni asciutti si considerano 2 falciature ogni anno		
II° anno e successivi	l/ha	l/ha
Concimazione	9	
Rullatura	5	
Falciatura (4 falciature ogni anno)*	22	



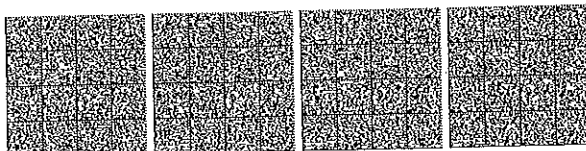
Arieggiamento ed andatura (4 volte ogni anno)*	43	
Raccolta (4 volte ogni anno)*	43	
Essiccazione (4 volte ogni anno)*		139
Trasporti vari	56	
Irrigazione		112
Totale terreni piani sciolti (4 falciature ogni anno)*	178	
* Per terreni asciutti si considerano 2 falciature ogni anno		
7 Barbabetola da zucchero, patata	l/ha	l/ha
Lavori preparatori di base (per ciascuna lavorazione prevista: scasso, dissodamento, spietramento meccanico ecc.)		68
Preparazione terreno		
Aratura/zappatura	51	
Erpicatura	17	
Rullatura	6	
Semina	10	
Rincalzatura/sarchiatura	10	
Concimazione	21	
Diserbo/trattamenti	12	
Raccolta a cantieri riuniti	45	
Raccolta a cantieri separati		
Escavazione		38
Scollettatura		10
Caricamento		5
Trasporti vari	10	
Irrigazione		170
Totale terreni piani sciolti	183	
8 Soia, girasole, colza	l/ha	l/ha
Lavori preparatori di base (per ciascuna lavorazione prevista: scasso, dissodamento, spietramento meccanico ecc.)		68
Preparazione terreno		
Aratura/zappatura	51	
Erpicatura	17	
Rullatura	3	
Semina	9	
Concimazione	15	
Diserbo	3	
Raccolta	31	
Trasporti vari	7	
Trinciatura residui colturali	11	
Irrigazione		112
Essiccazione (solo soia)		102
Totale terreni piani sciolti	148	
9 Tabacco, pomodoro da industria	l/ha	l/ha
Lavori preparatori di base (per ciascuna lavorazione prevista: scasso, dissodamento, spietramento meccanico ecc.)		68
Preparazione terreno		
Aratura/zappatura	51	
Erpicatura	17	
Rullatura	6	



Trapianto	35	
Sarchiatura/rincalzatura	22	
Concimazione	15	
Diserbo/trattamenti	14	
Cimatura (solo tabacco)		9
Raccolta	48	
Trasporti vari	11	
Irrigazione		383
Cura con impianti coibentati (solo tabacco)		510/t di prodotto
Cura con impianti poco coibentati (solo tabacco)		723/t di prodotto
Totale terreni piani sciolti	219	
10 Altre ortive da pieno campo		
10.1 Fagiolino, pisello, spinacio, cipolla	l/ha	l/ha
Lavori preparatori di base (per ciascuna lavorazione prevista: scasso, dissodamento, spietramento meccanico ecc.)		68
Preparazione terreno	77	
Semina	9	
Concimazione	17	
Diserbo/trattamenti	11	
Raccolta	39	
Trasporti vari	9	
Irrigazione fagiolino I° raccolto, spinacio e cipolla		112
Irrigazione fagiolino II° raccolto, pisello		244
Totale terreni piani sciolti	162	
10.2 Peperone	l/ha	l/ha
Lavori preparatori di base (per ciascuna lavorazione prevista: scasso, dissodamento, spietramento meccanico ecc.)		68
Preparazione terreno	77	
Trapianto	20	
Concimazione	17	
Diserbo/trattamenti	20	
Raccolta (con agevolatrice)	51	
Trinciatura piante	11	
Trasporti vari	10	
Irrigazione		383
Totale terreni piani sciolti	207	
10.3 Cavolfiore	l/ha	l/ha
Lavori preparatori di base (per ciascuna lavorazione prevista: scasso, dissodamento, spietramento meccanico ecc.)		68
Preparazione terreno	77	
Trapianto	29	
Concimazione	20	
Diserbo/trattamenti	9	
Raccolta (con agevolatrice)	45	
Trasporti vari	9	
Irrigazione		126
Totale terreni piani sciolti	189	
10.4 Cocomero e melone	l/ha	l/ha



Lavori preparatori di base (per ciascuna lavorazione prevista: scasso, dissodamento, spietramento meccanico ecc.)		68
Preparazione terreno	77	
Trapianto	29	
Concimazione	12	
Diserbo/trattamenti	11	
Raccolta (agevolatrice)	67	
Trasporti vari	22	
Irrigazione		383
Totale terreni piani sciolti	218	
10.5 Lattuga e insalate da consumo fresco	l/ha	l/ha
Lavori preparatori di base (per ciascuna lavorazione prevista: scasso, dissodamento, spietramento meccanico ecc.)		68
Preparazione terreno	77	
Trapianto	31	
Concimazione	31	
Diserbo/trattamenti	26	
Raccolta	41	
Trasporti vari	31	
Irrigazione		383
Totale terreni piani sciolti	235	
11 Vite da vino, frutta polposa, nocciolo, olivo, agrumi	l/ha	l/ha
Lavori preparatori di base (per ciascuna lavorazione prevista: scasso, dissodamento, spietramento meccanico ecc.)		170
Potatura meccanica	31	
Trinciatura (o raccolta) sarmenti	22	
Trattamenti	85	
Concimazione	31	
Zappatura (e altri lavori al terreno)	102	
Spollonatura (vite e nocciolo)		6
Raccolta	68	
Trasporti	43	
Copertura e scopertura con teli		85
Irrigazione		340
Essiccazione (nocciolo)		204
Totale (in produzione)	381	
11.1 Vite da tavola	l/ha	l/ha
Lavori preparatori di base (per ciascuna lavorazione prevista: scasso, dissodamento, spietramento meccanico ecc.)		170
Potatura meccanica	31	
Trinciatura	22	
Trattamenti	85	
Concimazione	31	
Zappatura	162	
Raccolta	43	
Trasporti	43	
Copertura e scopertura con teli		85
Irrigazione		510



Totale (in produzione)	415	
12 Pioppo	l/ha	l/ha
Lavori preparatori di base (per ciascuna lavorazione prevista: scasso, dissodamento, spietramento meccanico ecc.)		170
Potatura	3	
Trattamenti	7	
Concimazione	20	
Zappatura (e altri lavori al terreno)	42	
Irrigazione		163
Taglio		85
Totale (in produzione)	71	
13 Coltivazioni sotto serra	l/m ³ mese	
Riscaldamento serra nord	1,8	
Riscaldamento serra sud	0,9	
14 Allevamenti bovini		
14.1 Bovini da latte	l/UBA	
	51	
Con carro unifeed	51+ 21	
14.2 Bovini da carne	l/UBA	
	36	
Con carro unifeed	36+ 21	
14.3 Vitelli (fino a 6 mesi)	l/capo	
	7	
15 Allevamenti suini		
15.1 Da riproduzione	l/scrofa	
In ambiente non riscaldato	15	
In ambiente riscaldato	51	
15.2 Da ingrasso	l/capo adulto	
	7	
15.3 A ciclo chiuso	Somma dei due precedenti	
16 Allevamenti ovini e caprini	l/capo adulto	
	3	
17 Allevamenti avicoli e cunicoli	l/capo adulto	
In ambiente non riscaldato	0,2	
In ambiente riscaldato	1	
18 Piscicoltura		
18.1 Allevamenti intensivi	l/q.le pesce prodotto	
Senza riscaldamento	10	
18.2 Allevamenti estensivi	l/ha	
Senza riscaldamento	13	
19 Maggiorazioni alle operazioni di campo		
Per le produzioni vegetali sono possibili le seguenti maggiorazioni massime:		
Terreni di medio impasto	(+ 50%)	
Terreni tenaci	(+ 80%)	
20 maggiorazioni fuori campo		
Per tutte le operazioni svolte dalle imprese agromeccaniche e/o dagli agricoltori con aziende molto frammentate occorre tenere conto dei trasferimenti extra aziendali. In questi casi è possibile la seguente maggiorazione: + 3,5 l/ha.		

